



## Havarikommissionen

Accident Investigation Board Denmark

### STATEMENT

#### Generelt

HCLJ sagsnummer:	2018-452
UTC dato:	25-08-2018
UTC tidspunkt:	07:00
Begivenhed:	Havari
Sted:	Viborg (EKVB)
Personskade:	Ingen
Informationskilde:	Rapportformular og interviews

#### Luftfartøj

Registrering:	OY-DMY
Luftfartøjstype:	Piper PA22 150
Flyveregler:	Visuelflyvereglerne (VFR)
Operationstype:	Privat
Flyvefase:	Start
Luftfartøjskategori:	Fastvinget
Sidste afgangssted:	Viborg (EKVB)
Planlagt landingssted:	Viborg (EKVB)
Skade på luftfartøj:	Væsentligt

#### Notifikation

Alle tidsangivelser er UTC.

Luftfartsenheden i Havarikommissionen modtog meddelelse om havariet fra Trafik-, Bygge- og Boligstyrelsen (TBST) d. 03-09-2018 kl. 07:45.

Havarikommissionen notificerede the European Aviation Safety Agency (EASA), the Directorate General for Mobility and Transport (DG MOVE), the National Transportation Safety Board (NTSB) USA og TBST om havariet d. 05-09-2018 kl. 11:31.

## Flyvningens forløb

Havariet skete i forbindelse med en lokal flyvning fra Viborg (EKVB.)

Vinden var svag og kom fra en sydlig retning.

Motoropvarmningen gav ikke anledning til bemærkninger, og piloten kørte flyet ud til tærsklen på bane 29 og gav fuld gas for start.

Under startløbet trak piloten styrepinden tilbage, og flyets næse løftede sig, hvilket delvist blokerede pilotens fremadrettede udsyn.

Uden at piloten observerede det, drev flyet mod højre, og kort inden banekrydset ramte det venstre højderor en banemarkering (elefantfod).

Flyet drejede mod venstre.

Piloten trak gashåndtaget til tomgangsposition og afbrød starten.

Umiddelbart efter ramte flyets venstre hovedhjul og undersiden af flyet yderligere to banemarkeringer samt et banekantlys, hvorefter flyet stoppede.

Havariet skete i dagslys og under visuelle vejrforhold (VMC).

## Skader på flyet

Under hændelsesforløbet opstod der skader på flyets propel, venstre understelsben, undersiden af skroget samt det venstre højderor.



## Oplysninger om flyvepladsen

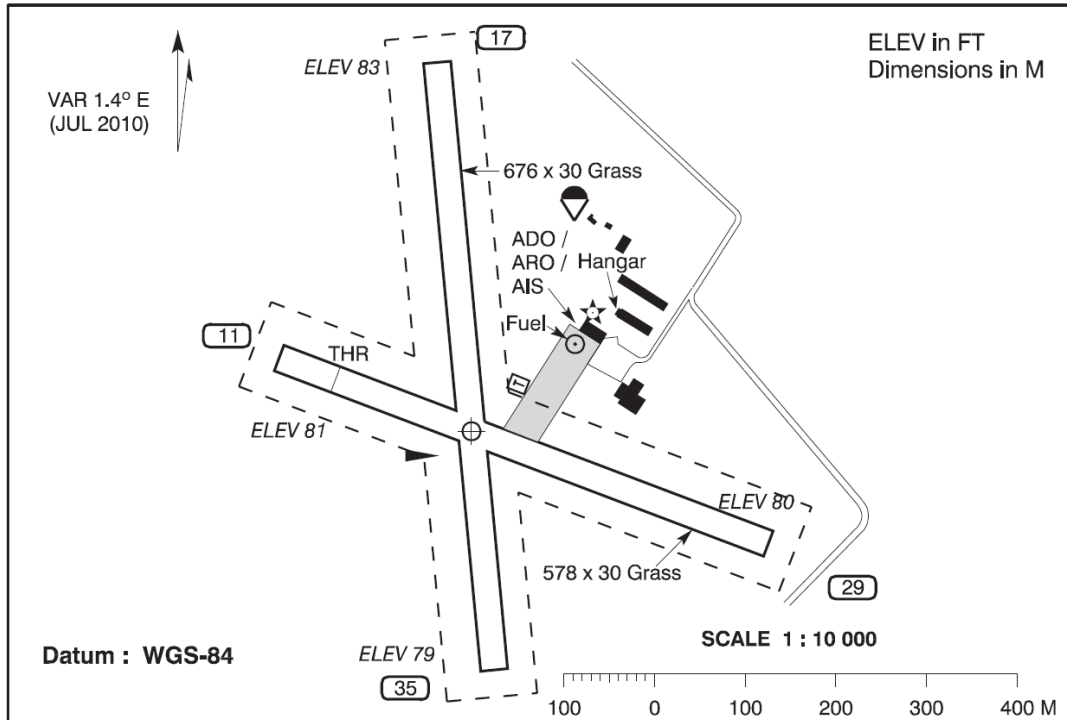
### a. Uddrag fra VFR Flight Guide Denmark

VFR Flight Guide  
Denmark

AD 2. EKVB - 5  
17 MAR 16

#### Aerodrome Chart - EKVB

**Viborg**



RWY	Direction	THR PSN	TORA	TODA	ASDA	LDA	Strength
11	110.9° GEO 109.5° MAG	56 24 37.67N 009 24 25.07E	578	578	578	511	-
29	290.9° GEO 289.5° MAG	56 24 31.79N 009 24 52.91E	511	511	578	578	
17	174.6° GEO 173.2° MAG	56 24 49.03N 009 24 31.59E	676	676	676	676	-
35	354.6° GEO 353.2° MAG	56 24 27.27N 009 24 35.27E					

RWY day marking : THR, Edge.  
Lighting RWY 11 / 29 : THR, Edge, End.  
Secondary power supply : NIL

TAXIWAY  
Pavement : Grass  
Lighting : Blue

APRON  
Pavement : Grass

RWY slopes : 0

b. Banemarkeringer

Nedenstående billede viser de ramte banemarkeringer ved bane-krydset.



### Havarikommissionens undersøgelsesforløb

Havarikommissionen har efter en indledende sikkerhedsundersøgelse og med henvisning til artikel 5 i EU Forordning nr. 996/2010 og Luftfartslovens § 138 valgt ikke at foretage yderligere sikkerhedsundersøgelser.

Med reference til artikel 16 i EU Forordning nr. 996/2010 og Luftfartslovens § 143 lukkes Havarikommissionens sikkerhedsundersøgelse ved dette statement.